



# Le Banquet

Création 2024

Compagnie La Cour des Contes

  
PRÉFET  
DE LA RÉGION  
D'ÎLE-DE-FRANCE  
*Liberté  
Égalité  
Fraternité*

 Région  
île de France

# Le Banquet

**Une création de la compagnie La Cour des Contes**

Première 17 novembre 2024 à CESURE (75005)

## **Partenaires et soutiens :**

Avec le soutien du ministère de la Culture – Direction régionale des affaires culturelles d’Île-de-France. Action financée par la Région Île-de-France.



COPRODUCTION TRAFFIC [Réseau de soutien à la création et à la diffusion des arts du récit] avec Chahuts à Bordeaux (33), La Maison du Conte de Chevilly-Larue (94), Le Centre des Arts du Récit (38), Le Forum Jacques Prévert à Carros (06), Le temps de Vivre / Festival Rumeurs Urbaines à Colombes (92), Le Théâtre des Sources de Fontenay-aux-Roses (92), Le Strapontin à Pont-Scorff (56), Noirlac, centre culturel de rencontre à Bruères-Allichamps (18), Le Théâtre du Chevalet à Noyon (60) et la Halle ô Grains (14).

COPRODUCTION Le Théâtre des Sources Fontenay aux Roses (92), Art’R – Lieu de fabrique itinérant pour les arts de la rue (75), Le Théâtre de Poche (35).

Projet soutenu par le Ministère de la Culture et de la Communication / Direction Générale de la Création Artistique et la DRAC Ile-de-France.

SOUTIENS La Soufflerie / Scène conventionnée de Rezé (44), Le LIEU (78), Le Théâtre intercommunal d’Etampes (91), Plateau Urbain (Les Arches citoyennes et CESURE – 75)

## **Equipe artistique :**

Ecriture et jeu – Arthur Binois, Margot Charon, Charles Deffrennes, Guillermo Van der Borgh

Accompagnement à l’écriture – Yannick Jaulin

Accompagnement à la mise en scène – Ana-Laura Nascimento

Scénographie – Juliette Morel

Couteau-suisse culinaire / Régie plateau – Elsa Defiez-Boulay

## CONTACTS

### **Diffusion**

Label Saison – [labelsaison.com](http://labelsaison.com)

Gwénaëlle Leyssieux – [gwenaelle@labelsaison.com](mailto:gwenaelle@labelsaison.com) – 07 67 64 55 23

### **Compagnie**

Arthur Binois – Directeur artistique / 06 74 22 67 68 / [arthur@courdescontes.com](mailto:arthur@courdescontes.com)

Sébastien Ronsse – Administrateur / 07 83 99 01 17 / [lacourcontes@gmail.com](mailto:lacourcontes@gmail.com)



# Le Banquet

Tout commence par une question : peut-on parler de fin du monde à table, et que tout se passe bien ?

Pour y répondre sans tomber dans la crise d'angoisse, nous vous invitons à un banquet. Autour de la table, nous raconterons des histoires : de Cassandra à Lancelot, de chagrins d'amour en épopées familiales. Nous partagerons nos craintes et nos espoirs, non pas pour plonger dans la fin du monde, mais pour nourrir l'appétit de celui à venir.



# Qui sommes-nous ?



Notre collectif La Cour des Contes s'est lancé il y a bientôt dix ans avec une envie simple : sortir le conte des placards de l'enfance.

## 🍴 **Nous sommes un collectif artistique.**

C'est ensemble que nous avons développé notre style scénique : une écriture au plateau sans-cesse remise en jeu, une adresse directe qui ne connaît pas de quatrième mur, une envie de faire résonner la tradition orale avec les enjeux d'aujourd'hui, une énergie chaleureuse où se mêle humour et images poétiques. Dans cette création, nous souhaitons réaffirmer notre identité et faire de cette complicité un vrai ressort de jeu.

## 🍴 **Nous sommes nés loin des plateaux de théâtre.**

Depuis notre tout premier spectacle au restaurant de la Grande Mosquée de Paris nous écumons les lieux où le théâtre n'est pas attendu : des toits du Panthéon jusqu'à la fête de l'Huma en passant par les égouts de Paris.

Nos deux dernières créations, *Sur le dos de la mer* (2021) et *Feux de brouillard* (2022), (Lauréat FoRTE 2021) se déploient désormais en diffusion : 50 dates en 15 mois pour la première et déjà 25 dates pour la seconde depuis sa création en novembre 2022. A présent, nous voulons renouer avec notre intuition première de raconter des histoires partout, notamment dans l'espace public.

## 🍴 **Nous souhaitons explorer les limites de notre discipline.**

Depuis nos débuts, nous gardons un rapport complice et chaleureux à notre public qui nous accompagne dans une quête un peu folle : faire vivre le conte partout et pour tou.te.s. Cette fois, nous voulons aller un pas plus loin : manger à la même table que nos hôtes.se.s. Nous voulons y explorer une adresse plus complice, de nouvelles contraintes et donc un nouvel espace de jeu et un nouveau rapport à notre public.



# Faim du Monde

## - Note d'intention -

### **Un banquet avant la fin du monde ?**

Notre banquet se veut, à sa manière, une tentative de réponse à cette angoisse. A La Cour, nous affrontons cette question en tant que jeunes, mais également en tant qu'artistes conteurs/euses. Car autour de la question de la fin du monde se déploie une véritable guerre des imaginaires. Elon Musk propose de partir à la conquête de Mars, les survivalistes de construire dès aujourd'hui un bunker privé, d'autres se réfugient dans le repli identitaire, le cynisme ou le déni.

A La Cour, il nous vient comme un besoin de refuge, de contacts, de rassemblement, de partage. Une escale éphémère pour individus en mal de liens. Une expérience totale qui viendrait, par le fond comme par la forme ouvrir des réflexions, réveiller des consciences et soulager des craintes.

### **L'imaginaire, pas de côté salutaire pour affronter le réel**

Regarder la fin du monde droit dans les yeux est pétrifiant. Tapie dans sa grotte, la réalité est comme la Gorgone Méduse dont le regard pétrifie celles et ceux qui osent la regarder en face. Pour l'affronter, comme Persée, on avance à reculons, une épée dans une main, un bouclier dans l'autre pour observer le reflet du monstre sans croiser son regard. Le bouclier de La Cour, ce sont les histoires, le pas de côté de l'imaginaire qui nous permet d'appréhender la réalité sans rester paralysé.

### **Explorer les liens entre repas et spectacle**

A travers ce parallèle, nous souhaitons donner à voir le banquet comme un acte. Un rite profane mais engagé. Un instant unique dont la durée semble pouvoir s'étirer à l'infini, et pourtant inévitablement suivi d'une fin, la dispersion du public et des convives. Qu'il soit de famille, de mariage ou bien d'affaires, du *Banquet* de Platon jusqu'à la Cène biblique, tout repas est une scène où se joue quelque chose.

Le repas partagé est pour nous la meilleure réponse à la question de la fin du monde : faisons ici grande provision d'amour, d'imaginaires et de courage.

C'est en ce sens qu'a été construite la scénographie du spectacle, qui abolit les frontières classiques entre le plateau avec les artistes et la salle avec les spectateurs assis : nous mangeons et jouons au coude à coude avec le public, qui intervient directement dans la scénographie évolutive du spectacle - d'étagères à tables et bancs, de tables isolées à table ronde, de table ronde à espace partagé sans assise.

# Scénographie



Timelapse (vidéo accélérée du spectacle vu du ciel) disponible [sur ce lien](#)





# Gastronomie

## Qu'est-ce qu'on mange ?

Parler de faim du monde, c'est aussi et avant tout, porter une attention particulière à notre alimentation et à celles et ceux qui la produisent. Pour cela, Elsa Defiez-Boulay, notre cheffe fourchette-suisse prend un soin particulier à travailler avec des produits locaux et en agriculture durable.

Au-delà de produits de qualité et de saison, c'est une histoire qui se tisse et se raconte avec une famille de producteurs et productrices tous situés dans un rayon de moins de 20 km, dans le Loir-et-Cher, lieu de résidence d'Elsa. L'entièreté de ces produits est apportée par la compagnie spécialement pour le spectacle et constitue un menu qui évolue sur chaque représentation selon la saison, les arrivages disponibles et le public convié.

Les intolérances alimentaires et les régimes spéciaux (végétariens, végétalien, gluten, etc..) sont pris en compte.

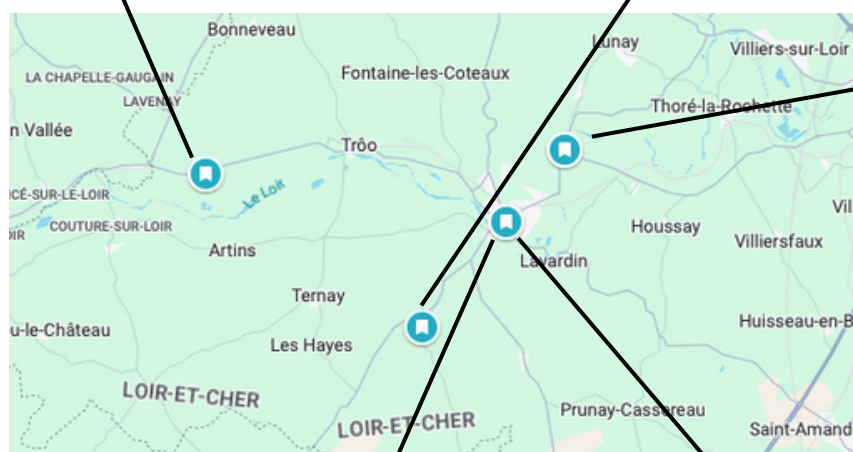
## Un repas made in Loir-et-Cher



**Léa Taloc -  
Fournil de la Cormerie**  
boulangerie paysanne  
certifiée AB – Sougé (41)



**Sandra Rezeau -  
Ferme de la Grue**  
élevage de vaches laitières,  
fromagerie et crèmerie –  
Saint-Martin-des-Bois (41)



**Natacha et Nathanaël  
Deremble - ferme du Coteau  
Saint Gervais**  
ferme cavernicole  
troglodytique champignons,  
endives et expérimentations  
diverses certifiée AB – Les  
Roches-l'Évêque (41)



**Eloi Saillard et  
Pauline Dizier -  
GAEC de la Petite  
Forêt** élevage  
caprin et  
fromagerie –  
Montoire-sur-le-  
Loir (41)



**Julie de Feraudy -  
Les Jardins de la Rive**  
culture en maraîchage  
diversifié certifiée AB –  
Montoire-sur-le-Loir (41)

# Tournée

## SAISON 2024/2025

- 17 novembre 2024 : avant-première à CESURE (75)
- 14 et 15 mars 2025 : Forum Jacques Prévert, Carros (06) - 2 représentations
- 10 mai 2025 : Théâtre Intercommunal d'Etampes (91) - 1 représentation hors-les-murs (hangar agricole à Saint-Escobille)
- 15 et 16 mai 2025 : Festival La Cour des Contes, Plan-les-Ouates (CH) - 2 représentations
- 23 et 24 mai 2025 : Théâtre André Malraux, Chevilly-Larue, en partenariat avec La Maison du Conte (94) - 2 représentations
- 6 juillet 2025 : Centre Pompidou Metz (57) - 1 représentation

## SAISON 2025/2026

- Novembre 2025 : La Mégisserie, Saint-Junien (87) - 1 représentation (en discussion)
- 9 janvier 2026 : Théâtre du Cormier, Corneil-en-Parisis (95) - 1 représentation
- Mars 2026 : Théâtre de Poche, Hédé-Bazouges (35) - 2 représentations (en discussion)





# La compagnie

Fondée en 2013 à Paris, La Cour des Contes est un collectif composé de quatre jeunes conteurs et conteuses ayant pour ambition de sortir le conte des placards de l'enfance et le faire découvrir à leur génération. Mal connu en France, trop souvent réservé au seul jeune public, le conte est pourtant une formidable forme artistique. Sans artifice, elle sollicite le public et son imaginaire par une adresse complice.

Structurée au fil des années, La Cour des Contes repose également sur un pari créatif : l'écriture collective. Une méthode fondée sur la création au plateau, où chaque histoire est mâchée, vécue par tous et où aucun texte n'est figé sur le papier. Construite en dehors des circuits classiques de la formation théâtrale, la compagnie se nourrit toutefois de l'aide et des conseils de quelques bonnes fées et d'institutions qui la soutiennent (La Maison du Conte, le Nombriil du Monde, la Soufflerie à Rezé).

En somme, La Cour, comme on la surnomme, est un collectif, une bande d'ami.e.s, une famille qui en quelques années a su créer une véritable communauté et un public à son image : jeune et passionné.



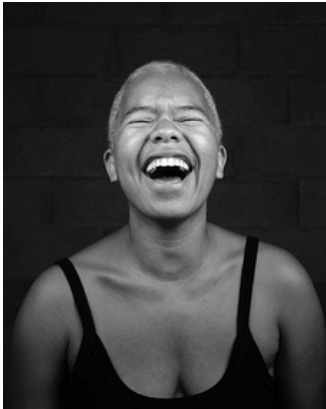
# Equipe artistique



## Yannick Jaulin - Accompagnement à l'écriture

Figure de référence dans le paysage oral francophone, Yannick Jaulin est un artiste aux multiples visages : tout à la fois conteur, comédien, auteur et dramaturge. A chaque nouvelle création, Yannick a la même exigence : une quête vers soi dont il extrait ce qui pourrait entrer en résonance avec l'autre.

Depuis 1986, il tisse avec d'autres une légende aussi attachante qu'étonnante dans le village de Pougne-Hérissou (79) qui fera émerger un festival, un jardin aux histoires et un lieu culturel : le Nombriil du Monde.



## Ana-Laura Nascimento - Accompagnement à la mise en scène

Ana Laura est conteuse, metteuse en scène et marionnettiste. Elle est arrivée dans le conte par les nuits de coupure d'électricité au nord-est brésilien.

Elle est depuis allée voir si l'herbe du voisin était plus verte et se former au clown en Argentine, puis au théâtre, au conte et à la marionnette en France (Samovar, Théâtre aux Mains nues, Labo de la Maison du Conte).

Aujourd'hui, Ana-Laura explore l'art en espace public, en tant qu'apprentie à la FAI-AR, et en tant que conteuse et metteuse en scène dans ses créations où elle mélange les arts et les langues.



## Juliette Morel - Scénographie

D'abord formée au design, Juliette s'oriente vers un double cursus en théâtre et en design d'espace public. Son intérêt pour le spectacle vivant la conduit vers le cursus scénographie de l'ENSATT. De ce parcours, elle garde un fort intérêt pour des questions urbaines et d'aménagement de la ville et un véritable ancrage dans le spectacle vivant.

Dans son travail, elle cherche une dramaturgie des espaces, pour faire en sorte que l'espace apporte ce que le jeu, le texte, ne dit pas. Elle cherche les interlignes, le cadre. En cela, elle s'implique dans une lecture dramaturgique des spectacles qu'elle accompagne.



## Elsa Defiez-Boulay - Couteau-suisse culinaire

Chargée de projets au sein du groupe EMMAÜS Défi pendant plusieurs années, Elsa Defiez-Boulay a plus d'une corde à son arc : réparatrice de vélo, organisatrice de courses en stop et grande cheffe logistique de festivals. Elle y a développé une fine connaissance des acteurs associatifs, des lieux en friche et des producteurs de gastronomie locale. De la brasserie écoféministe aux fromages de chèvre en passant par des kilos de pains artisanaux, Elsa sait tout trouver et sera notre tête chercheuse, responsable des menus et de la logistique pour *Le Banquet*.





## CONTACTS

### **Diffusion**

Label Saison - [labelsaison.com](http://labelsaison.com)

Gwénaëlle Leyssieux - [gwenaelle@labelsaison.com](mailto:gwenaelle@labelsaison.com) - 07 67 64 55 23

### **Compagnie**

Arthur Binois - Directeur artistique / 06 74 22 67 68 / [arthur@courdescontes.com](mailto:arthur@courdescontes.com)

Sébastien Ronsse - Administrateur / 07 83 99 01 17 / [lacourdescontes@gmail.com](mailto:lacourdescontes@gmail.com)